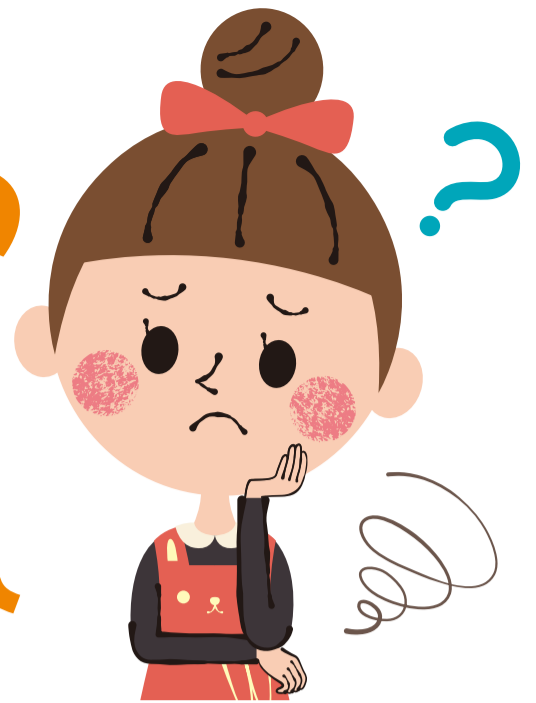




発達凸凹キッズの 学校生活での 困りごととあれこれ



学校生活でどのような知識を習得できるかは、その後の自立した生活を左右する要素の一つです。発達の偏りがある、または習得の方法が独自である発達凸凹キッズにとって、学校生活は学習だけではなく、対人関係、コミュニケーションなど広範囲に問題が生じてくる可能性が考えられます。

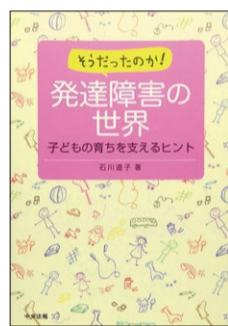
今回は、そのような困りごとについて、よく経験する具体的な行動を例に取り上げ、背景から対応策まで考えてみます。



講師
石川道子先生

- 特定非営利活動法人 アスペ・エルデの会
臨床統括ディレクター
- 小児科医

著書のご案内



石川道子 著

- あれこれやってみたけど、うまくいかなかったママ・パパへ!
- 発達障害の世界—情報処理の特性—がわかれば、どんなふう to 生活スキルを教えるといったら効果的なのかがわかります。

■2015年7月発行 ■A5判・224頁
■定価 税込 1,760円

共著のご案内



石川道子・三輪桃子 著

- 発達凸凹キッズに必要なGood!なサポートをイラストで解説!
- 「保護者への支援や小学校に向けたサポートも解説!
- 発達凸凹キッズの理解に役立つエピソード&コラムも満載!

■2023年10月発行 ■B5変判・150頁
■定価 税込 2,200円



石川道子・三輪桃子 著

- 大人になった発達凸凹キッズの姿から逆算して、年齢別に「いまがんばりたいこと」と「がんばらなくてもよいこと」を提案!

■2025年8月発行 ■A5判・165頁
■定価 税込 1,980円

日時

2026年 **7月5日** 10:00～12:00 (開場9:30)

会場

蒲郡市民会館【中ホール】 蒲郡市栄町3番30号
※会場へのお問い合わせはご遠慮ください。

対象

「発達障がい」及びその支援に関心のある方

定員

500名 ※申込みは先着順とし定員になり次第締め切らせていただきます。

**参加費
無料**

【受付期間】 6月1日(月)～6月30日(火)

【申込方法】 インターネット からお申込みください。

http://www.as-japan.jp/sasayuri/gamagori_seminar.html



主催・・・ ささゆりの会 (特定非営利活動法人 アスペ・エルデの会正会員団体)

共催・・・ 蒲郡市、蒲郡市社会福祉協議会 (蒲郡市障がい者支援センター)

後援(予定)・・・ 蒲郡市教育委員会、豊橋市教育委員会、
豊川市教育委員会、田原市教育委員会



お願い

- 当日は駐車場の混雑が予想されます。できるだけ公共交通機関をご利用ください。
- 会場には託児所の用意がありません。お子様のご同伴はご遠慮ください。

ささゆりの会

【お問合せ】 sasa-seminar@as-japan.jp



メールアドレス

メールの件名に必ず「問合せ」と明記してください。